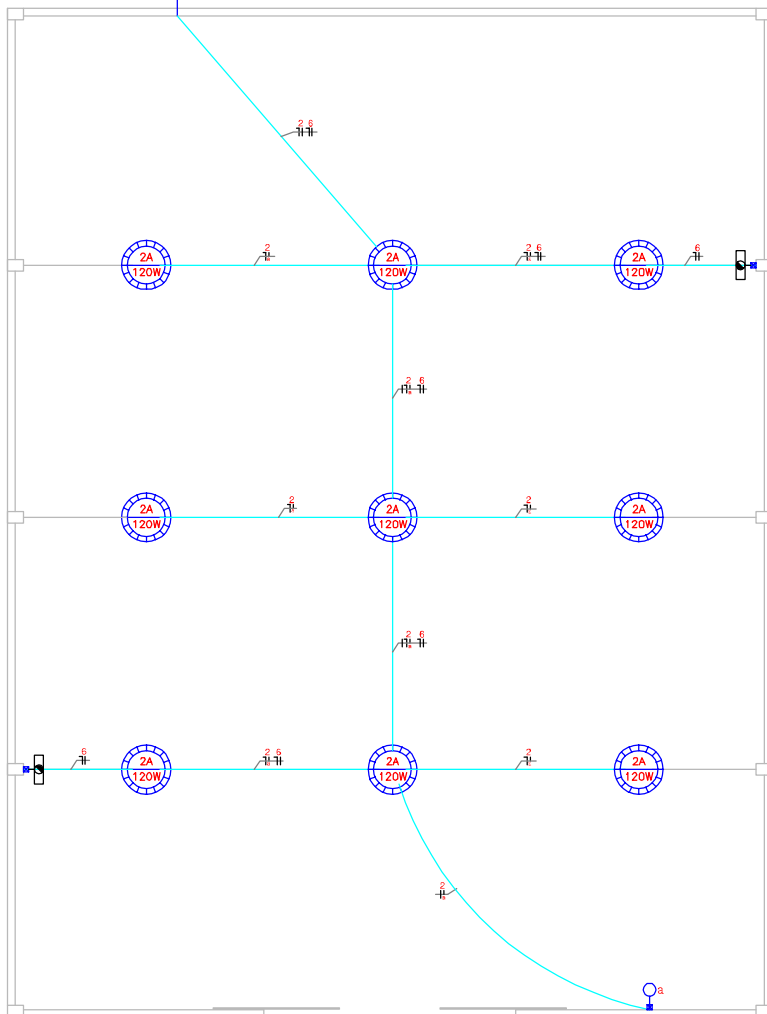


Cabeço do Quadro existente



### PLANTA DISTRIBUIÇÃO CIRCUÍTO ELÉTRICOS

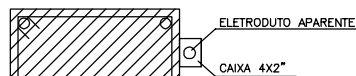
ESCALA: 1/50

### NOTA:

ELETRODUTOS NÃO COTADOS = 3/4"

- A fiação deve ser codificada conforme:
  - Fase - preto
  - Neutro - azul claro
  - Terra - verde/verde-amarelo
  - Retorno - branco
  - Paralelo/interm. - vermelho/cinza

DIMENSÃO DO PILAR  
CONFORME PROJETO ESTRUTURAL

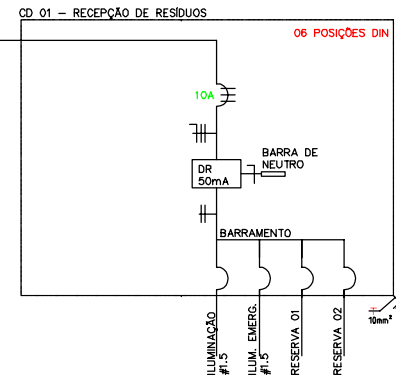


DIMENSÃO DO PILAR  
CONFORME PROJETO ESTRUTURAL

### DETALHE DOS PONTOS ELÉTRICOS EM PILARES

SEM ESCALA

QUADRO GERAL DE MEDIÇÃO (EXISTENTE)



### Legenda

	Bloco autônomo ilum. emergência na parede
	Caixa de passagem
	Interruptor simples 1 tecla a 1,20m do piso
	Luminária LED 120W



## MUNICÍPIO DE CHOPINZINHO

### GESTÃO 2021 - 2024

#### DIVISÃO DE PLANEJAMENTO E PROJETOS

Especificação: <b>PROJETO ELÉTRICO</b>	Escala: <b>Indicada</b>
Tipo da Obra: <b>Ampliação de abrigo</b>	Data: <b>Junho/24</b>
Local da Obra: <b>Aterro Sanitário Municipal</b>	Desenho: <b>Christiano</b>
Proprietário: <b>Prefeitura Municipal de Chopinzinho</b>	Área de Obra: <b>300,00 m²</b>
Chefe Executivo Municipal: <b>EDSON LUIZ CENCI</b> PREFEITO MUNICIPAL	Resp. Técnico: <b>CHRISTIANO DOSSA SILVESTRI</b> CREA 100284-0/P/R
	Prancha: <b>ELOI</b>