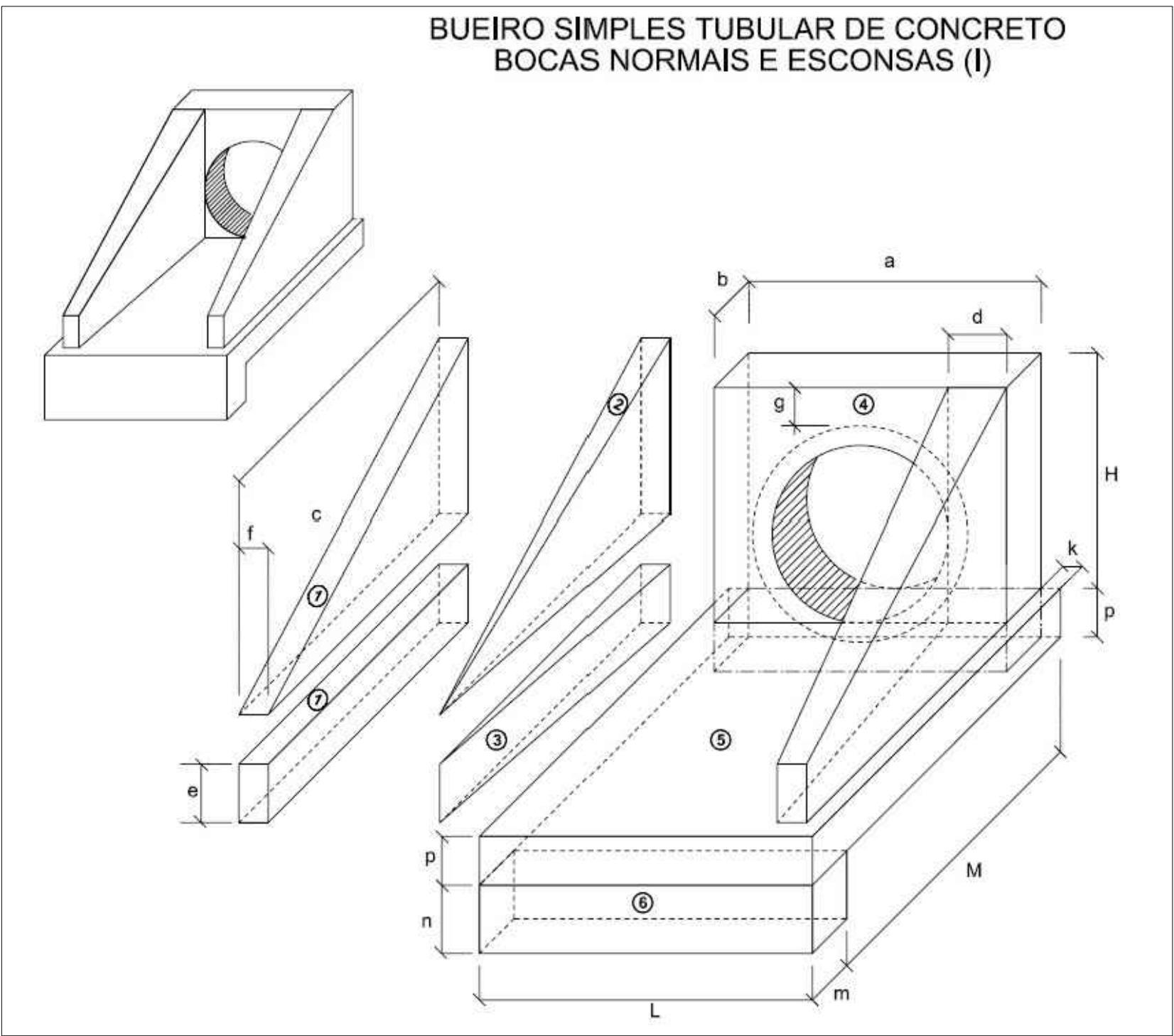


LEGENDA:

- ESTRADA A PAVIMENTAR, EXTENSÃO TOTAL DE 6.800,00 METROS
- ESTRADA COM REVESTIMENTO ASFÁLTICO EXISTENTE - SECUNDÁRIA
- RODOVIA PR-158 - TRECHO QUE LIGA CHOPINZINHO A SAULADA DO IGUAÇU


NOTA:

COM O OBJETIVO DE SOMENTE PAVIMENTAR O LEITO ESTRADAL EXISTENTE, MANTIVEMOS O TRAÇADO EXISTENTE, EVITANDO ASSIM DESLOCAMENTOS DE POSTES DE TRANSMISSÃO DE ENERGIA ELÉTRICA, ASSIM COMO RETIFICAÇÃO DE DIVISAS E ADEQUAÇÃO DE ACESSOS A OUTRAS ESTRADAS VICINAIS. TAMBÉM EM RELAÇÃO AO GREIDE, PROCURAMOS SOMENTE CONFORMAR A PISTA E INTERVIR EM LOCAIS ESPECÍFICOS COM UMA CERTA MOVIMENTAÇÃO DE TERRA PARA SUAVIZAR A ESTRADA.



LEGENDA:

- LINHA QUE IDENTIFICA O BORDO DA CAMADA DE REGULARIZAÇÃO E COMPACTAÇÃO DO SUBLEITO
- LINHA QUE DELIMITA A LARGURA DO REVESTIMENTO ASFÁLTICO A SER EXECUTADO
- LINHA QUE IDENTIFICA O EIXO DA PISTA A SER PAVIMENTADA
- ESTACAMENTO - 20,00 METROS ENTRE UMA ESTACA E OUTRA
- LINHA QUE IDENTIFICA A EXECUÇÃO DE SARJETA TRIANGULAR - STT 125-25

APPROVAÇÃO DA PREFEITURA:		OBSERVAÇÕES:	
<div><div><div><div>Prefeitura Municipal de Chopinzinho</div><div>CNPJ 76.995.414/0001-60</div><div>Estado do Paraná</div><div>Departamento de Planejamento</div><div>Rua Miguel Procopio Kurpel, 3811, Bairro S. Miguel, Cep 85.560-000, Fone (41) 3242 8000</div></div></div></div>			
PROJETO: DRENAGEM		PROPRIETARIO(A): MUNICIPIO DE CHOPINZINHO	
OBRA: PAVIMENTAÇÃO ESTRADA RURAL		RESPONSÁVEL TÉCNICO: LUCAS KIYOSHI YAMAZAKI	
LOCAL: CHOPINZINHO - PR		DATA: 15-jul-25	
ESCALA: Indicada	DESCRIÇÃO: PAVIMENTAÇÃO - LOCALIZAÇÃO	DATA: SAM	
ÁREA: -	LOCAL: ESTRADA RURAL MUNICIPAL "BALSA"	FRANCA:	
DESENHO: LEONARDO	ARQUIVO: PROJETO PAVIMENTAÇÃO BALSA 3.1(1) DWG	FRANCA: PA-01/03	